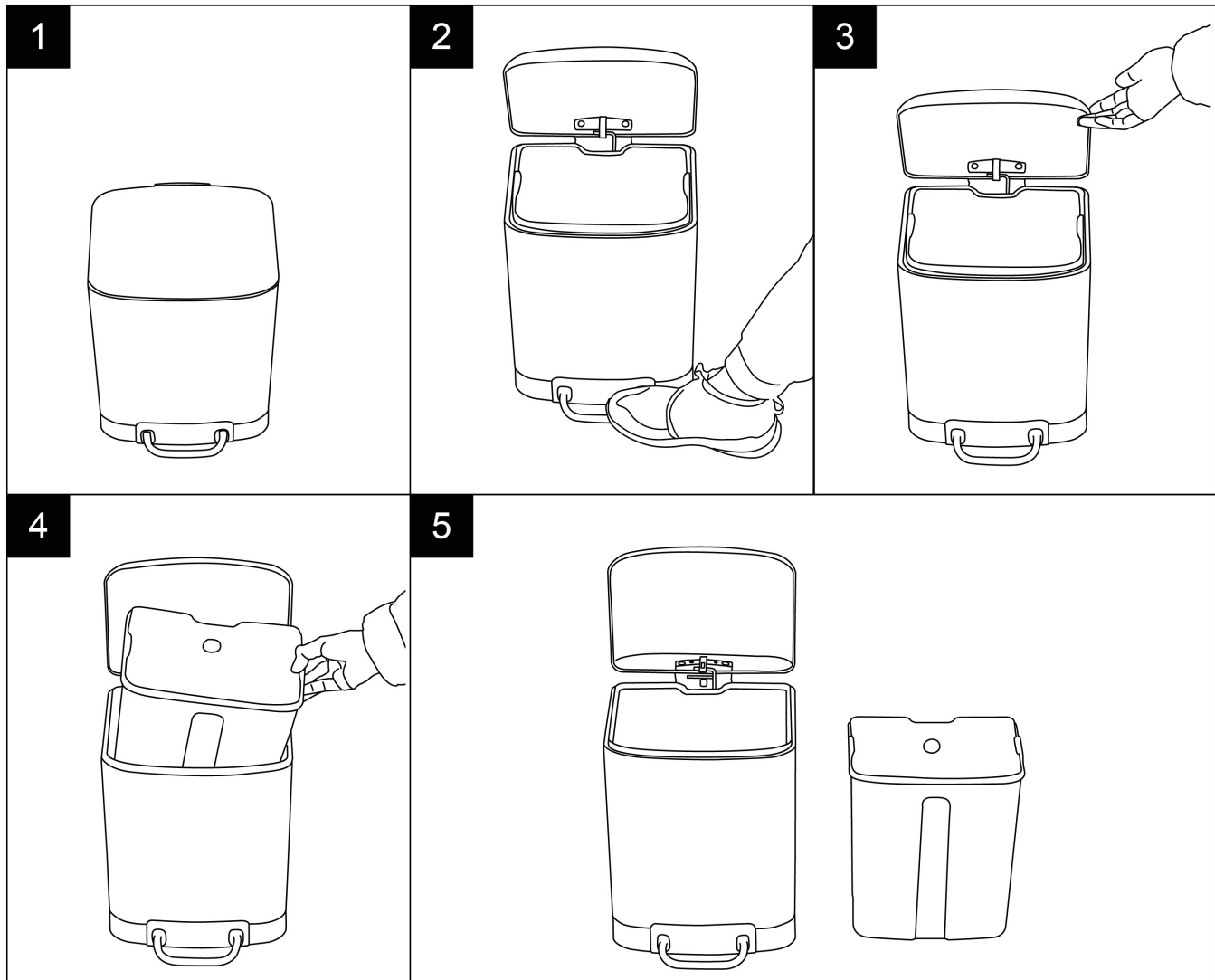




INSTRUCTION MANUAL



(UK)

1. Step on the pedal.
2. Remove your feet from the pedal.
3. Lift the cover.

(FR)

1. Appuyez sur la pédale.
2. Retirez vos pieds de la pédale.
3. Soulevez le couvercle.

(DE)

1. Treten Sie auf das Pedal.
2. Nehmen Sie Ihre Füße vom Pedal.
3. Heben Sie die Abdeckung an.

(NL)

1. Trap op het pedaal.
2. Haal uw voeten van het pedaal.
3. Til het deksel op.

ITEMS:

871125249494, 871125249495, 871125249496, 871125249497, 871125249503,
871125249504, 871125249505, 871125249506, 871125249507, 871125249502.

A.I.&E. Adriaan Mulderweg 9-11,
5657 EM Eindhoven, The Netherlands

